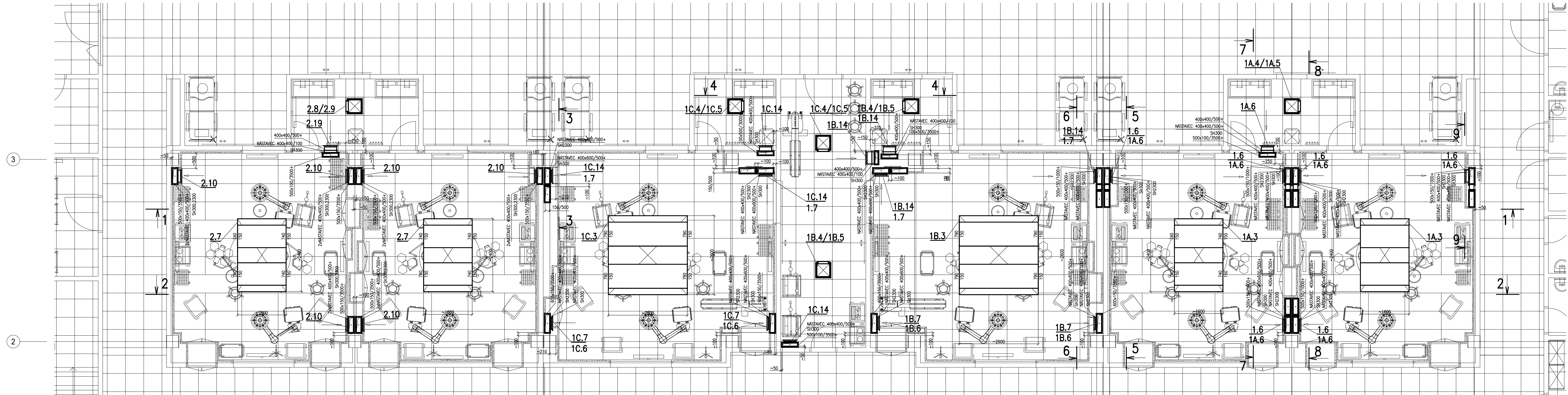
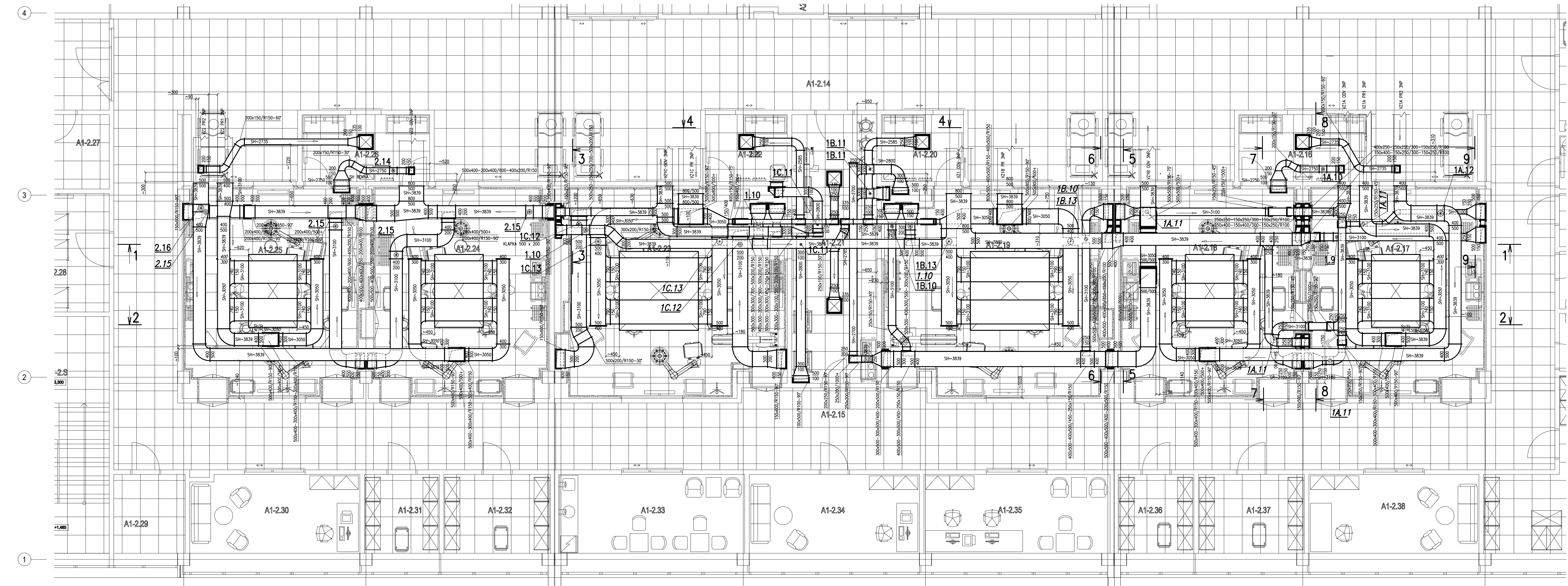


PŮDORYS – DISTRIBUČNÍ PRVKY, ODVODNÍ KANÁLY OPS



PŮDORYS – VZT OPS



LEGENDA MIESTNOSTÍ

ČM.	NÁZOV MIESTNOSTI	m²	POVRCH PODLÁH	OZ.	POVRCH STIEN	POVRCH STROPU
A1-0.01	FILTER PACIENTOV	11,0	PVC 1	A1	UMYVATEĽNÝ NÁTER	KAZETOVÝ PODKOPAD HYG.
A1-0.02	CHODBA	86,4	PVC 1	A1	UMYVATEĽNÝ NÁTER	KAZETOVÝ PODKOPAD HYG.
A1-0.03	FILTER PERSONÁL - MŮD	24,5	PVC 1	A1	MAJBA PO PODKOPAD	KAZETOVÝ PODKOPAD HYG.
A1-0.04	UMYVÁREŠ	5,3	PVC 2 (PROTISMYKOVÝ)	B1	KER. OBLAD v<100, MAJBA PO PODKOPAD	SACROKARTONOVÝ IMPREG. SH + 200
A1-0.05	SPRCHA	1,3	PVC 2 (PROTISMYKOVÝ)	B1	KER. OBLAD v<100, MAJBA PO PODKOPAD	SACROKARTONOVÝ IMPREG. SH + 200
A1-0.06	WC	1,5	PVC 1	A1	KER. OBLAD v<100, MAJBA PO PODKOPAD	SACROKARTONOVÝ IMPREG. SH + 200
A1-0.07	FILTER PERSONÁL - ŽENY	40,7	PVC 1	A1	MAJBA PO PODKOPAD	KAZETOVÝ PODKOPAD HYG.
A1-0.08	UMYVÁREŠ	8,5	PVC 2 (PROTISMYKOVÝ)	B1	KER. OBLAD v<100, MAJBA PO PODKOPAD	SACROKARTONOVÝ IMPREG. SH + 200
A1-0.09	WC	2,5	PVC 1	A1	KER. OBLAD v<100, MAJBA PO PODKOPAD	SACROKARTONOVÝ IMPREG. SH + 200
A1-0.10	WC	2,7	PVC 1	A1	KER. OBLAD v<100, MAJBA PO PODKOPAD	SACROKARTONOVÝ IMPREG. SH + 200
A1-0.11	SPRCHA	1,4	PVC 2 (PROTISMYKOVÝ)	B1	KER. OBLAD v<100, MAJBA PO PODKOPAD	SACROKARTONOVÝ IMPREG. SH + 200
A1-0.12	SPRCHA	1,6	PVC 2 (PROTISMYKOVÝ)	B1	KER. OBLAD v<100, MAJBA PO PODKOPAD	SACROKARTONOVÝ IMPREG. SH + 200
A1-0.13	UPRAVŇOVACIA MIESTNOSŤ	8,1	PVC 1	A1	KERAMATOVÝ OBLAD PO PODKOPAD	KAZETOVÝ PODKOPAD HYG.
A1-0.14	CHODBA	190,8	PVC 1	A1	UMYVATEĽNÝ NÁTER	KAZETOVÝ PODKOPAD HYG.
A1-0.15	CHODBA	148,2	PVC 1	A1	UMYVATEĽNÝ NÁTER	KAZETOVÝ PODKOPAD HYG.
A1-0.16	UMYVÁREŠ	9,4	PVC 1	A1	PVC OBLAD PO PODKOPAD	KAZETOVÝ PODKOPAD HYG.
A1-0.17	OPERAČNÁ SÁLA	42,3	ELEKTROTATY VOJNÉ PVC	C1	TECH - VZ. PODKOPKA	TECH - VZ. PODKOPKA
A1-0.18	OPERAČNÁ SÁLA	42,3	ELEKTROTATY VOJNÉ PVC	C1	TECH - VZ. PODKOPKA	TECH - VZ. PODKOPKA
A1-0.19	OPERAČNÁ SÁLA	52,7	ELEKTROTATY VOJNÉ PVC	C1	TECH - VZ. PODKOPKA	TECH - VZ. PODKOPKA
A1-0.20	UMYVÁREŠ	6,1	PVC 1	A1	PVC OBLAD PO PODKOPAD	KAZETOVÝ PODKOPAD HYG.
A1-0.21	SKLAD PRÍSTROJOV	24,8	PVC 1	A1	UMYVATEĽNÝ NÁTER	TECH - VZ. PODKOPKA
A1-0.22	UMYVÁREŠ	6,1	PVC 1	A1	PVC OBLAD PO PODKOPAD	KAZETOVÝ PODKOPAD HYG.
A1-0.23	OPERAČNÁ SÁLA	52,7	ELEKTROTATY VOJNÉ PVC	C1	TECH - VZ. PODKOPKA	TECH - VZ. PODKOPKA
A1-0.24	OPERAČNÁ SÁLA	42,3	ELEKTROTATY VOJNÉ PVC	C1	TECH - VZ. PODKOPKA	TECH - VZ. PODKOPKA
A1-0.25	OPERAČNÁ SÁLA	42,3	ELEKTROTATY VOJNÉ PVC	C1	TECH - VZ. PODKOPKA	TECH - VZ. PODKOPKA
A1-0.26	UMYVÁREŠ	9,4	PVC 1	A1	PVC OBLAD PO PODKOPAD	KAZETOVÝ PODKOPAD HYG.
A1-0.27	ZOBROZ. DZ	5,1	PVC 1	A1	MAJBA PO PODKOPAD	KAZETOVÝ PODKOPAD HYG.
A1-0.28	MIESTNOSŤ PRE ZAMESTNANÝCH	14,0	PVC 1	A1	PVC OBLAD PO PODKOPAD	KAZETOVÝ PODKOPAD HYG.
A1-0.29	TECHNICKÁ MIESTNOSŤ	6,2	PVC 1	A1	MAJBA PO PODKOPAD	KAZETOVÝ PODKOPAD HYG.
A1-0.30	LIVANÍ / PROTOKOL	14,0	PVC 1	A1	MAJBA PO PODKOPAD	KAZETOVÝ PODKOPAD HYG.
A1-0.31	BRLO	6,8	PVC 1	A1	MAJBA PO PODKOPAD	KAZETOVÝ PODKOPAD HYG.
A1-0.32	BRLO	9,3	PVC 1	A1	MAJBA PO PODKOPAD	KAZETOVÝ PODKOPAD HYG.
A1-0.33	DMZ	16,2	PVC 1	A1	PVC OBLAD v<100, 4-1000, MAJBA PO PODKOPAD	SACROKARTONOVÝ PODKOPAD SH + 200
A1-0.34	PRACOVNÁ MANAŽERA COB	14,7	PVC 1	A1	MAJBA PO PODKOPAD	SACROKARTONOVÝ PODKOPAD SH + 200
A1-0.35	SESTRY	16,1	PVC 1	A1	MAJBA PO PODKOPAD	SACROKARTONOVÝ PODKOPAD SH + 200
A1-0.36	BRLO	6,8	PVC 1	A1	UMYVATEĽNÝ NÁTER	KAZETOVÝ PODKOPAD HYG.
A1-0.37	BRLO	9,2	PVC 1	A1	UMYVATEĽNÝ NÁTER	KAZETOVÝ PODKOPAD HYG.
A1-0.38	LIVANÍ / PROTOKOL	14,0	ELEKTROTATY VOJNÉ PVC	C1	MAJBA PO PODKOPAD	SACROKARTONOVÝ PODKOPAD SH + 200
A1-0.39	ČISTÝ BRLO	27,8	PVC 1	A1	UMYVATEĽNÝ NÁTER	KAZETOVÝ PODKOPAD HYG.
A1-0.40	WC PERSONÁL	3,8	PVC 1	A1	KER. OBLAD v<100, MAJBA PO PODKOPAD	SACROKARTONOVÝ IMPREG. SH + 200
A1-0.41	WC PERSONÁL - MŮD	1,3	PVC 1	A1	KER. OBLAD v<100, MAJBA PO PODKOPAD	SACROKARTONOVÝ IMPREG. SH + 200
A1-0.42	WC PERSONÁL - MŮD	1,4	PVC 1	A1	KER. OBLAD v<100, MAJBA PO PODKOPAD	SACROKARTONOVÝ IMPREG. SH + 200
A1-0.43	WC PERSONÁL	3,8	PVC 1	A1	KER. OBLAD v<100, MAJBA PO PODKOPAD	SACROKARTONOVÝ IMPREG. SH + 200
A1-0.44	WC PERSONÁL - ŽENY	1,4	PVC 1	A1	KER. OBLAD v<100, MAJBA PO PODKOPAD	SACROKARTONOVÝ IMPREG. SH + 200
A1-0.45	WC PERSONÁL - ŽENY	1,4	PVC 1	A1	KER. OBLAD v<100, MAJBA PO PODKOPAD	SACROKARTONOVÝ IMPREG. SH + 200
A1-0.46	TECHNICKÁ MIESTNOSŤ	6,4	PVC 1	A1	MAJBA PO PODKOPAD	KAZETOVÝ PODKOPAD HYG.
A1-0.47	MANIPULÁCIA	8,4	ELEKTROTATY VOJNÉ PVC	C1	PVC OBLAD PO PODKOPAD	KAZETOVÝ PODKOPAD HYG.
A1-0.48	DEKONTAMINÁCIA	13,5	ELEKTROTATY VOJNÉ PVC	C1	PVC OBLAD PO PODKOPAD	KAZETOVÝ PODKOPAD HYG.
A1-0.49	CHODBA	31,8	PVC 1	A1	MAJBA PO PODKOPAD	KAZETOVÝ PODKOPAD HYG.
A1-0.50	CHODBA	32,7	PVC 1	A1	MAJBA PO PODKOPAD	KAZETOVÝ PODKOPAD HYG.

A2-0.01	CHODBA	94,3	ELEKTROTATY VOJNÉ PVC	C1	UMYVATEĽNÝ NÁTER	KAZETOVÝ PODKOPAD HYG.
A2-0.02	PRIEPRÁVA A DOPRAVA	110,2	ELEKTROTATY VOJNÉ PVC	C1	UMYVATEĽNÝ NÁTER	KAZETOVÝ PODKOPAD HYG.
A2-0.03	PRACOVNÝ BESTER	44,4	ELEKTROTATY VOJNÉ PVC	C1	PVC ZA LANKOU VÝHOD. OBL. SH-3050, UMYVATEĽNÝ NÁTER	SACROKARTONOVÝ PODKOPAD SH + 200
A2-0.04	DMZ	8,6	PVC 1	A1	PVC ZA LANKOU VÝHOD. OBL. SH-3050, MAJBA PO PODKOPAD	SACROKARTONOVÝ PODKOPAD SH + 200
A2-0.05	ZDIAČNÝ BOX - DETI	16,0	ELEKTROTATY VOJNÉ PVC	C1	PVC ZA LANKOU VÝHOD. OBL. SH-3050, UMYVATEĽNÝ NÁTER	KAZETOVÝ PODKOPAD HYG.
A2-0.06	WC MOBILNÝ - MŮD	7,1	PVC 1	A1	MAJBA PO PODKOPAD	SACROKARTONOVÝ IMPREG. SH + 200
A2-0.07	BRLO	8,0	PVC 1	A1	MAJBA PO PODKOPAD	KAZETOVÝ PODKOPAD HYG.
A2-0.08	ČISTICA MIESTNOSŤ	14,0	PVC 1	A1	KERAMATOVÝ OBLAD PO PODKOPAD	KAZETOVÝ PODKOPAD HYG.
A2-0.09	FILTER	16,1	PVC 1	A1	MAJBA PO PODKOPAD	KAZETOVÝ PODKOPAD HYG.
A2-0.10	TECHNICKÁ MIESTNOSŤ	5,8	PVC 1	A1	MAJBA PO PODKOPAD	KAZETOVÝ PODKOPAD HYG.
A2-0.11	BATNA	19,8	PVC 1	A1	MAJBA PO PODKOPAD	SACROKARTONOVÝ PODKOPAD SH + 200
A2-0.12	UMYVÁREŠ	4,3	PVC 2 (PROTISMYKOVÝ)	B1	KER. OBLAD v<100, MAJBA PO PODKOPAD	SACROKARTONOVÝ IMPREG. SH + 200
A2-0.13	SPRCHA	1,1	PVC 2 (PROTISMYKOVÝ)	B1	KER. OBLAD v<100, MAJBA PO PODKOPAD	SACROKARTONOVÝ IMPREG. SH + 200
A2-0.14	WC	1,4	PVC 1	A1	KER. OBLAD v<100, MAJBA PO PODKOPAD	SACROKARTONOVÝ IMPREG. SH + 200
A2-0.15	BRLO	8,8	PVC 1	A1	UMYVATEĽNÝ NÁTER	KAZETOVÝ PODKOPAD HYG.
A2-0.16	ZDIAČNÝ BOX	16,0	ELEKTROTATY VOJNÉ PVC	C1	PVC ZA LANKOU VÝHOD. OBL. SH-3050, UMYVATEĽNÝ NÁTER	KAZETOVÝ PODKOPAD HYG.
A2-0.17	WC MOBILNÝ - ŽENY	6,8	PVC 1	A1	KERAMATOVÝ OBLAD PO PODKOPAD	SACROKARTONOVÝ IMPREG. SH + 200
A2-0.18	PRACOVNÁ MIESTNOSŤ	16,8	PVC 1	A1	MAJBA PO PODKOPAD	SACROKARTONOVÝ PODKOPAD SH + 200

POZNÁMKA:

VEŠKÉ PRECHODY A ODKAZY ZHODNÝ PRÍMONTÁŽI VEŠKÉ KROKY OSADÍ PRÍMONTÁŽI.  
PŘESNÉ TRASY VŠECH VÝZUCHOVÝCH BUDOV URČENÝ V RÁMCI MONTÁŽI VZT.  
PŘÍPOJNÉ KOLEX S OSTATNÝMI PRÍSTROJMI ROZVOJŮ BUDOV ŘEŠENÝ V RÁMCI MONTÁŽI VZT.  
KURZOVÝ ZNAČENÍ ZKRYTÉ ČÁSTI VZT. (PODP. SVĚTLÝCH ČÁSTI, SLOUŽEBNÝCH ROZVOJŮ V JINÝCH VÝŠKOVÝCH (BRODNIČNÝCH))

±0,000=166,800 m.n.m.

Revízia	Vypracoval	Popis obsahu revízie	Datum

**LT PROJEKT**  
PRACOVNÍK ZDRAVOTNÉ VÝROBY

Hlavní inženýr projektu:  
ING. PETR TOMÁŠEK  
Vedoucí projektantů:  
ING. PETR TOMÁŠEK

**SVET ZDRAVIA**

**VZT**

SPRACOVATEL OBLASTI:  
EP Rákos, a.s.  
Babiny Mlýnský 125, 716 01 Rákos pod Raštiněmi  
Tel: +420 571 054 111 E-mail: ep@epce.cz

Autorka / revízia:

Zodpovedný projektant:  
ING. RADEK ULRICH

Vypracoval:  
ING. PETR TIENFENBACH

Kontroloval:  
ING. PETR TIENFENBACH

Adresa:  
**Np Topoľčany - 2.NP - Centrálna sterilizácia a operačné sály**

Dátum:  
08 - 2018

Formát:  
A4

Stupeň:  
REALIZÁCIA STAVBY

Číslo výkresu:  
E1.11-102

Základné údaje:  
DPS 27 - 2018

Formát:  
A4

Stupeň:  
REALIZÁCIA STAVBY

Číslo výkresu:  
E1.11-102